

相談室無料セミナー

人手不足解消の切り札

外国人雇用 実務のポイント

～ 外国人雇用で知っておきたいポイントをわかりやすく解説 ～

- 外国人を採用するには？
- 就労可能な在留資格は？
- 必要な届出は？
- 社会保険の加入は？
- 労務管理の留意点は？

会員限定
無料

定員50名

日時

2019年 **8月5日** 月
15:00～16:30
(受付 14:30)

会場

りそな総合研究所

東京本社セミナールーム

東京都江東区木場1-5-25
深川ギャザリアタワー-S棟14階

講師

当社顧問相談員 岩崎ひさえ事務所
社会保険労務士 **岩崎 寿英** 氏



ご参加は、りそな総研会員様限定です。1社あたり参加人数に制限はございませんが、定員を超えた場合は当社から電話でご連絡いたします。

お申込
お問合せ

- 裏面の申込書に必要事項を記入の上 F A X していただくか、当社 H P (<http://www.rri.co.jp>)からお申込ください。
- 受講票は発行いたしませんので、恐れ入りますが当日お名刺をご持参ください。
- 本セミナーに関するお問合せ先：りそな総合研究所会員・研修事業部（相談室）
TEL：03-5653-3950



りそな総合研究所

有効期限：令和元年8月5日



このままFAXでお送りください
FAX:03-3699-6592

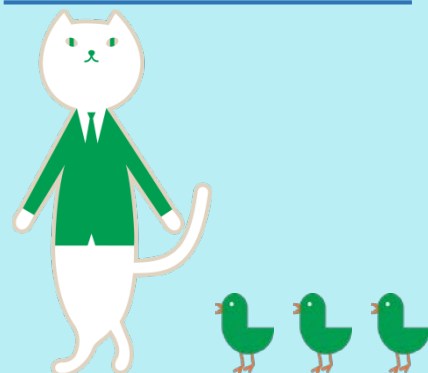
アクセスマップ



りそな総合研究所東京本社

〒135-0042
 東京都江東区木場1-5-25
 深川ギャザリアタワーS棟

地下鉄「東西線」木場駅
 4b番出口南へ徒歩5分



8/5 (月) 「外国人雇用 実務のポイント」 申込書

※本申込書に記載された個人情報は、本セミナーの運営、りそな総合研究所からの各種ご案内・ご提案などに利用させていただきます。利用目的の全文など個人情報の取扱いは、当社ホームページをご覧ください。(http://www.rri.co.jp/kojin/index.html)

個人情報の取扱いに関して
 「私は上記利用目的を確認、同意の上、申込みをします」

【FAX (03)3699-6592 りそな総合研究所行】

※本セミナーはりそな総研会員様限定です。

貴社名	ふりがな ()		会員番号	
所在地	〒		役職・氏名	
			ご連絡担当者	E-Mail
			*セミナーのご案内メールをお送りしております。 ご案内メールをご希望の方は上記にアドレスをご記入ください。	
TEL	()	FAX	()	銀行取引店
参加者	氏名	ふりがな ()	所属	役職
	氏名	ふりがな ()	所属	役職

※受講票は発行いたしません。当日は受付にて名刺をご提示ください。
 ※定員を超えた場合のみ、当社よりお電話でご連絡いたします。
 ※3名以上のお申込の場合は、恐れ入りますがもう一枚お申込書をご記入ください

お問合せ先

りそな総合研究所 会員・研修事業部 (相談室)

TEL : 03-5653-3950